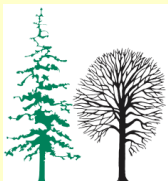


Posvet: Kje smo z uresničevanjem vsebin NGP

Rezultati spremljanja uresničevanja izbranih vsebin
Nacionalnega Gozdnega Programa RS

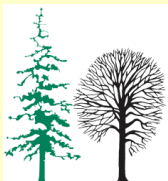
M. Kovač, D. Jurc, L. Kutnar, M. Piškur



GOZDARSKI INŠTITUT SLOVENIJE
SLOVENIAN FORESTRY INSTITUTE

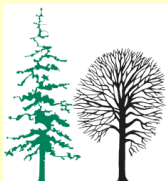
Cilji prispevka

- Predstaviti glavne teme Res NGP
- Predstaviti pomembnejše metode spremljanja kazalcev
- Predstaviti sedanje vrednosti ali časovno vrsto izbranih kazalcev v času 2012-2007
- Predstaviti izzive za naprej



Teme NGP

Področje/Sklop	Tema/Podtema	Št. ciljev
Gozd in trajnostno gozdarstvo		2
Gozdovi in ohranjanje narave	Pomen gozdov za biotsko pestrost	3
	Gozd kot element krajine	1
	Naravne vrednote	1
Gozdovi in spremembe podnebja		3
Varovalni pomen gozdov	Varovanje zemljišč pred erozijo	2
	Pomen gozdov za dobro stanje voda	1
	Klimatska in higiensko-zdravstvena funkcija gozdov	1
	Pomen gozdov za zagotavljanje virov zdrave pitne vode	1

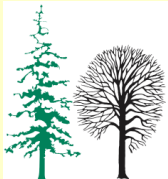


Ohranjanje zdravja in vitalnosti gozdov		2
Gozd in gospodarske dejavnosti	Pridobivanje lesa – splošno	4
	Gozdno semenarstvo in drevesničarstvo	1
	Gospodarjenje z državnimi gozdovi	4
	Gospodarjenje z zasebnimi gozdovi	8
	Lesarstvo in papirništvo	2
	Druge dejavnosti, povezane z lesom	2
	Lovstvo	1
	Čebelarstvo	1
	Nabiranje nelesnih gozdnih proizvodov	1
	Turizem in rekreacija v gozdnem prostoru	1
	Paša živine v gozdovih	1
Družbeni vidik gozdov		5



Metode in podatki

- Velikoprostorski monitoring gozdov in gozdnih ekosistemov (GIS, ZGS)
- Intenzivni monitoring gozdov (GIS)
- Standardizirane metode zbiranja podatkov (SURS)
- Metoda vrednotenja (ZRSVN)
- Lastni modeli (GIS)

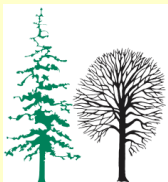


Področje: Gozd in trajnostno gozdarstvo

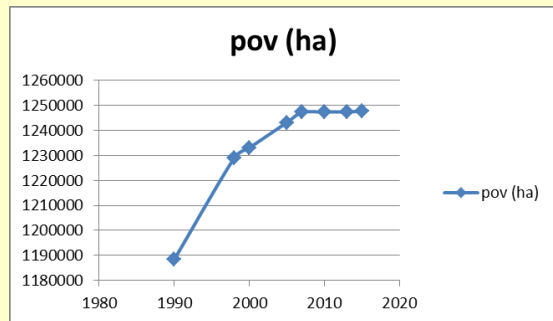
Metoda: velikoprostorski monitoring gozdov in gozdnih ekosistemov (MGGE),
fotointerpretacija rabe tal (GERK, MKO 2013)

Cilja: 1) Ekosistemski pristop in trajnostni razvoj gozdov v smislu njihove biotske
raznoverstnosti ter vseh njihovih ekoloških, gospodarskih in socialnih funkcij in 2) ohraniti
naravno okolje in ekološko ravnovesje v krajini

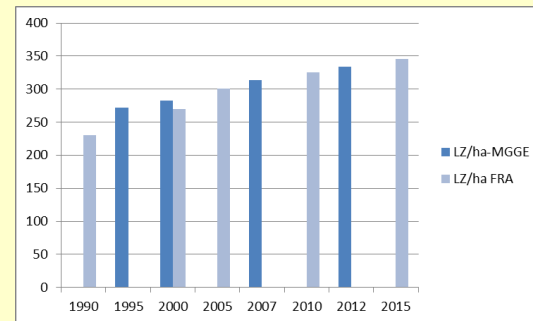
Kazalci: *površina gozdov; lesna zaloga; prirastek in posek; drevesna sestava; struktura gozdov po
ohranjenosti; delež gozdov z izdelanimi gozdnogospodarskimi načrti; površina gozdov, dostopnih za
rekreacijo; poškodovanost gozdov; stopnja negovanosti, površina gozdov v varovanih območjih; površina
gozdov v ekološko pomembnih območjih; struktura gozdov po ohranjenosti; površina zavarovanih
gozdov; krajinski vzorec*



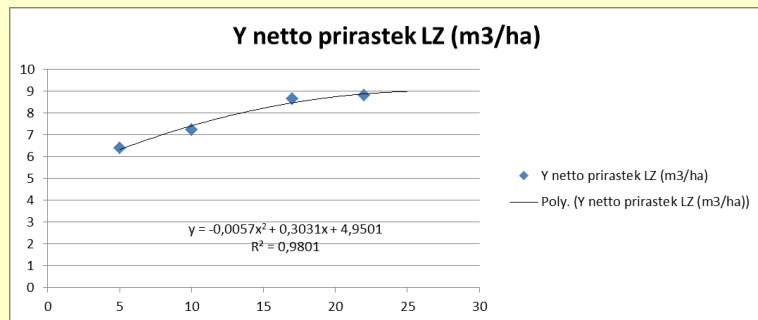
Površina gozdov



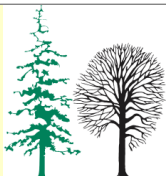
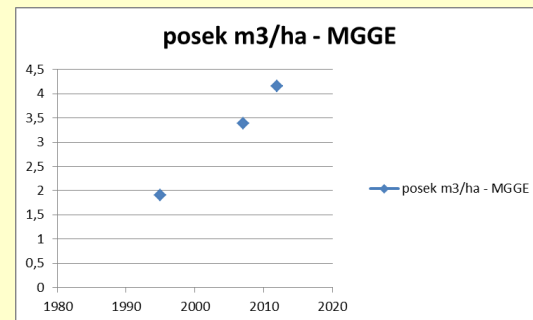
Lesna zaloga



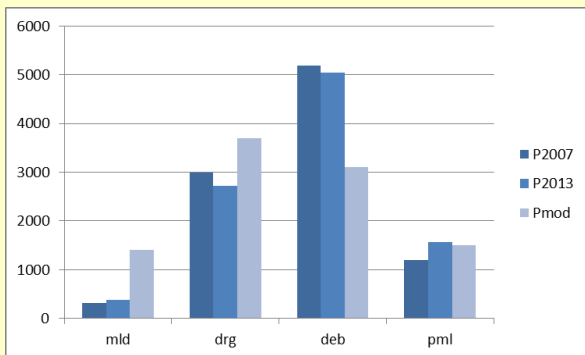
Neto prirastek LZ



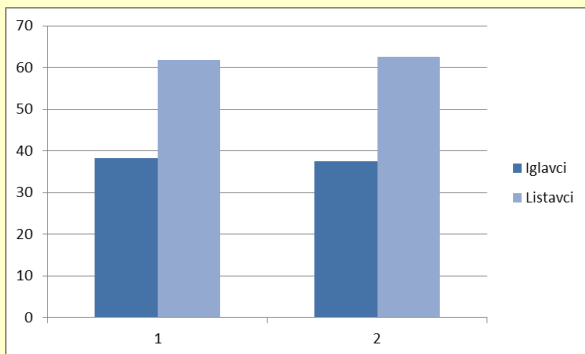
Posek



Površinski % RF

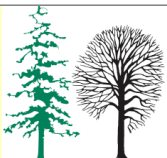


% Drevesne sestave



GGO	SM	JE	BO	MA	OI	BU	HR	PL	OT	OM
Tolmin	18,2	4,4	3,8	1,3	0,1	45,5	3,1	9,4	12,7	1,6
Bled	63,2	4,1	1,4	3,3	0,0	23,5	0,5	1,8	1,4	0,6
Kranj	52,3	6,0	3,9	2,6	0,0	24,1	4,8	2,8	3,1	0,5
Ljubljana	29,7	6,3	6,5	0,4	0,0	36,3	7,7	5,5	6,8	0,7
Postojna	21,2	26,3	5,7	0,1	0,2	35,7	2,0	4,8	3,5	0,6
Kočevje	28,0	17,7	1,2	0,0	0,0	36,6	4,7	6,9	3,8	1,0
Novo mesto	20,6	7,1	1,7	0,1	0,7	34,7	14,2	5,3	13,6	1,9
Brežice	10,6	1,0	3,8	0,3	0,6	45,2	16,6	5,1	14,3	2,4
Celje	26,7	2,9	6,2	0,4	0,2	41,3	9,7	4,5	7,1	0,9
Nazarje	61,0	5,4	3,4	4,1	0,0	18,9	2,0	3,1	1,5	0,5
Slovenj Gradec	69,4	3,7	7,1	3,8	0,1	11,1	0,4	3,7	0,3	0,3
Maribor	28,5	8,6	6,8	0,8	0,4	29,5	9,2	3,8	9,9	2,5
Murska Sobota	5,2	0,0	19,9	0,3	0,2	18,9	17,9	5,5	18,2	14,0
Kraško	2,7	0,1	29,6	0,8	1,5	16,9	13,8	1,8	28,4	4,4
Skupaj	31,7	7,4	5,9	1,2	0,2	31,8	7,0	4,9	8,1	1,7

SM: smreka, JE: jelka, BO: bori, MA: macesen, OI: ostali iglavci, BU: bukev, HR: hrast, PL: plemeniti listavci, OT: ostali trdi listavci, OM: ostali mehki listavci



Področje: Gozdovi in ohranjanje narave

Cilj: ohranjanje biotske pestrosti na ekosistemski ravni

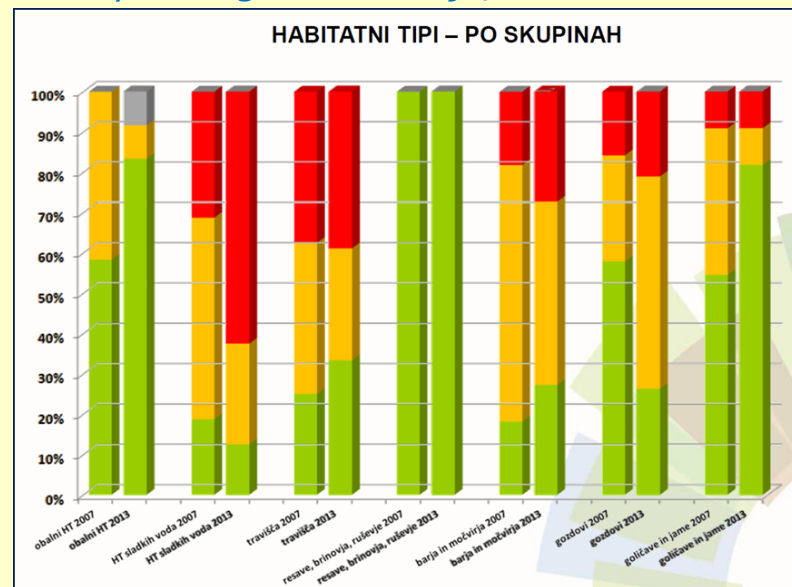
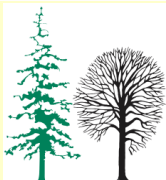
Kazalci: površine zavarovanih gozdov, gozdov v varovanih območjih, gozdov v ekološko pomembnih območjih, evropsko pomembnih habitatnih tipov, mirnih con; struktura gozdov po stopnjah ohranjenosti; drevesna sestava; struktura razvojnih faz; delež mladovja; količina odmrlega drevja; objedenost in poškodbe od divjadi; *površina evropsko pomembnih habitatnih tipov v ugodnem stanju*; število vrst v območjih Natura 2000 v ugodnem stanju.

(Vir: M. Petkovšek, ZRSVN, 2013.)

Ohranitveno stanje habitatnih tipov po skupinah)

Ocene

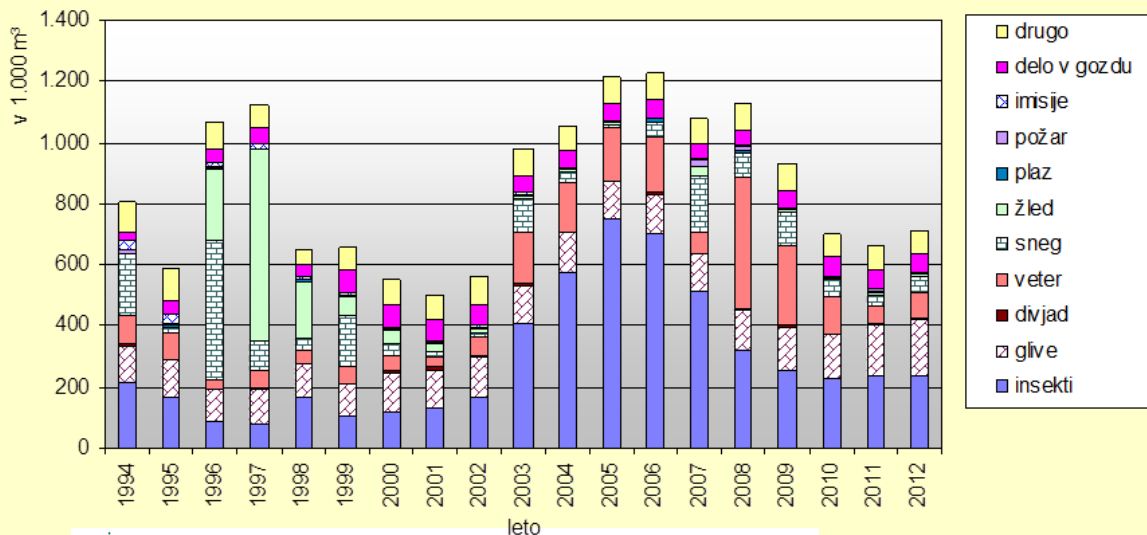
- FV** - ugodno stanje
- U1** - neugodno stanje ((+) se izboljšuje, (=) stabilno, (-) se slabša, (x) trend ni znan)
- U2** - slabo stanje ((+) se izboljšuje, (=) stabilno, (-) se slabša, (x) trend ni znan)
- XX** - stanje ni znano



Področje: Ohranjanje zdravja in vitalnosti gozdov

Cilj: Vzdrževati in oblikovati zdrave in vitalne gozdove, ki so se sposobni prilagoditi škodljivim vplivom.

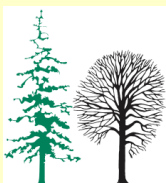
Kazalci: struktura gozdov po stopnjah ohranjenosti; delež osutosti krošenj; površina poškodovanih gozdov – po vzrokih poškodb in gozdnih tipih (tudi poškodovanost gozdnega mladja od rastlinojede divjadi)



Po namnožitvi lubadarjev 2003-2008 sanitarni posek **ni upadel** na pričakovanih pribl. 100.000 m³, ampak presega 200.000 m³. Poškodbe zaradi bolezni se **povečujejo**

Več je vetrolomov in **manj** žledolomov

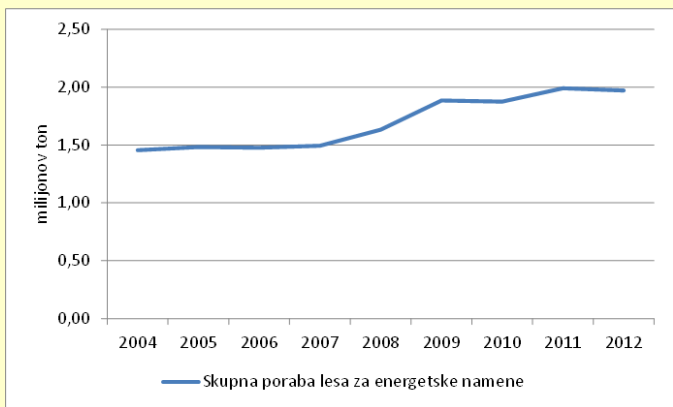
Zabeležen je vnos **številnih novih** škodljivih organizmov, ki bodo močno prizadeli gozd in vplivali na biotsko raznovrstnost (kostonjeva šiškarica – *Dryocosmus kuriphilus*, jesenov ožig – *Chalara fraxinea*, brestova grizlica – *Aproceros leucopoda*, javorov rak – *Eutypella parasitica*, storževa listonožka – *Leptoglossus occidentalis* in številni drugi).



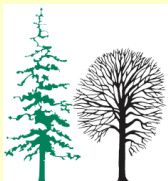
Področje:Gozdovi in spremembe podnebja

Cilj 2: Nadaljnje povečanje rabe lesa kot materiala in energenta.

Kazalci:letna poraba industrijskega lesa na prebivalca; delež energije, pridobljene iz lesa; v skupni porabi energije; letna poraba okroglega lesa za energetske namene na prebivalca.



Letna poraba lesa vseh vrst in oblik za energetske namene se je v obdobju 2007-2012 povečala za 32 % na 1,97 milijona ton, oziroma na 0,97 t/prebivalca. Vrednosti izbranih indikatorjev rabe lesa za energetske namene so skladni z nacionalnimi politikami na področju rabe obnovljivih virov energije.

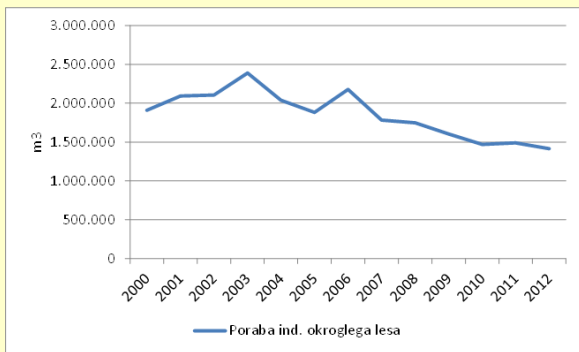


Področje: Gozd in gospodarske dejavnosti - lesarstvo in papirništvo - predelava okroglega lesa

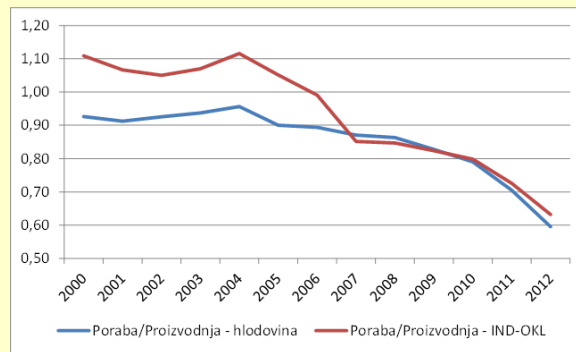
Cilj 1: Povečati izvoz lesnih proizvodov s povečano dodano vrednostjo v domači lesni industriji.

Cilj 2: Povečati rabo lesa in lesnih izdelkov v gradbeništvu in bivalnem okolju.

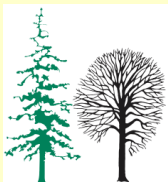
Kazalci: uvoz in izvoz okroglega lesa; uvoz in izvoz lesnih izdelkov, količina okroglega lesa, ki se porablja v predelovalnih dejavnostih v Sloveniji



Količina v Sloveniji predelanega industrijskega okroglega lesa se je v obdobju 2007-2012 zmanjšala za 21 % na 1,4 milijona m³.

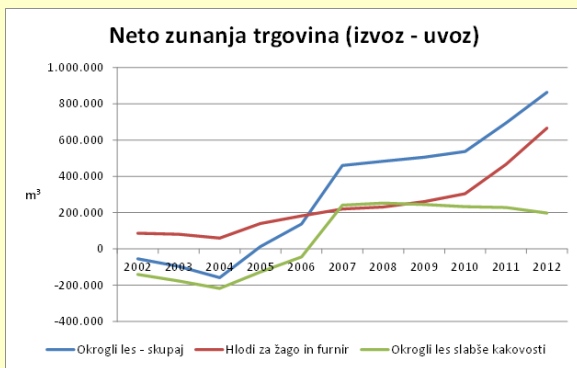


Obseg proizvodnje in predelave industrijskega okroglega lesa sta neusklajena, na kar kaže kvocient med predelavo in proizvodnjo. V letu 2012 je vrednost kvocienta pri vsem okroglem industrijskem lesu 0,63, pri hlodovini pa le še 0,60.

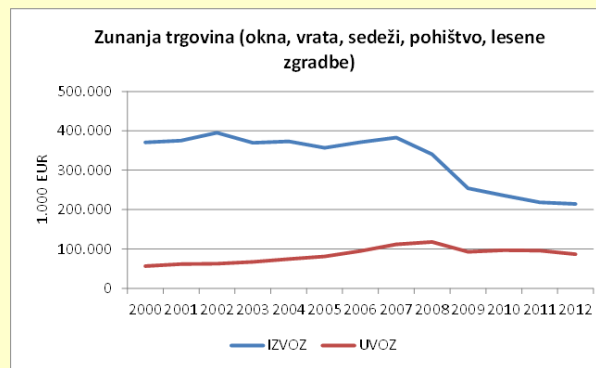


Področje: Gozd in gospodarske dejavnosti - lesarstvo in papirništvo

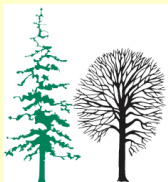
Zunanja trgovina: okrogli les in končni lesni izdelki



Izvedeni indikator zunanje-trgovinskega presežka pri okroglem lesu je v vseh letih pozitiven pri vseh skupinah okroglega lesa po namenu rabe, skupno pa se je v obdobju 2007-2012 povečal za 87 % in je v letu 2012 znašal 0,83 milijona m³.



Pri končnih lesnih izdelkih (okna in vrata, sedeži in nasloni, pohištvo in lesene montažne zgradbe) so trendi zunanje trgovine nasprotni. Izvoz se je v obdobju 2007-2012 vrednostno zmanjšal za 44 % na 214 milijonov EUR. Uvoz teh proizvodov se je v tem obdobju zmanjšal za 23 % na 86 milijonov EUR.

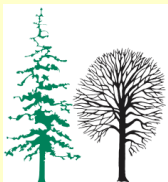


Nekateri izzivi:

a) Smelejše gospodarjenje z gozdovi (osveščanje najprej stroke potem lastnikov, da je treba z gozdovi aktivno gospodariti) je nujno in je zadnji čas zanj, predno gospodarjenje v roke vzame narava (primer GGO Bled)! Kakšna je odgovornost gozdarske službe do prihodnjih generacij? Nesporno dejstvo je, da bo ena izmed njih gospodarila s cca. 60% mladih gozdov, iz katerih ne bo mogoče dobiti veliko lesa!

b) Načrtna vzgoja mešanih gozdov; vidiki produkcije, ohranjanja habitatnih tipov, bolezni, okoljskih sprememb, ekonomije.

c) Prehajanje k ekonomsko bolj donosnim oblikam gospodarjenja z gozdovi. Lepota in velika površina gozdov ne koristita dosti, če ta resurs ni optimalno izkoriščen. SLO je v gozdno-lesni branži v preteklem času izgubila cca. 20 tisoč delovnih mest. Avstrija v gozdno lesnem sektorju dosega promet 10 mlrd EUR. Kje je SLO?



d) Ureditev PES (Payment of Ecosystem Services). Koliko družbo stanejo ekosistemske storitve gozdov? Katere storitve družba sploh želi in potrebuje! Na področju gozdarskega prostorskega planiranja je stroka povsem nerazvita (novodobne športne aktivnosti narekujejo poligone, stroka si pred dejstvi zapira oči)! Kako doseči konsenz na področju spoštovanja lastnine in ekosistemskih storitev? V CH, A, G, DK, I npr. se upošteva civilno pravni zakonik!

e)

