



Predvidena poraba gozdnih lesnih sortimentov in primarnih lesnih proizvodov

Mag. Mitja Piškur

Gozdarski inštitut Slovenije

Oddelek za gozdno tehniko in ekonomiko

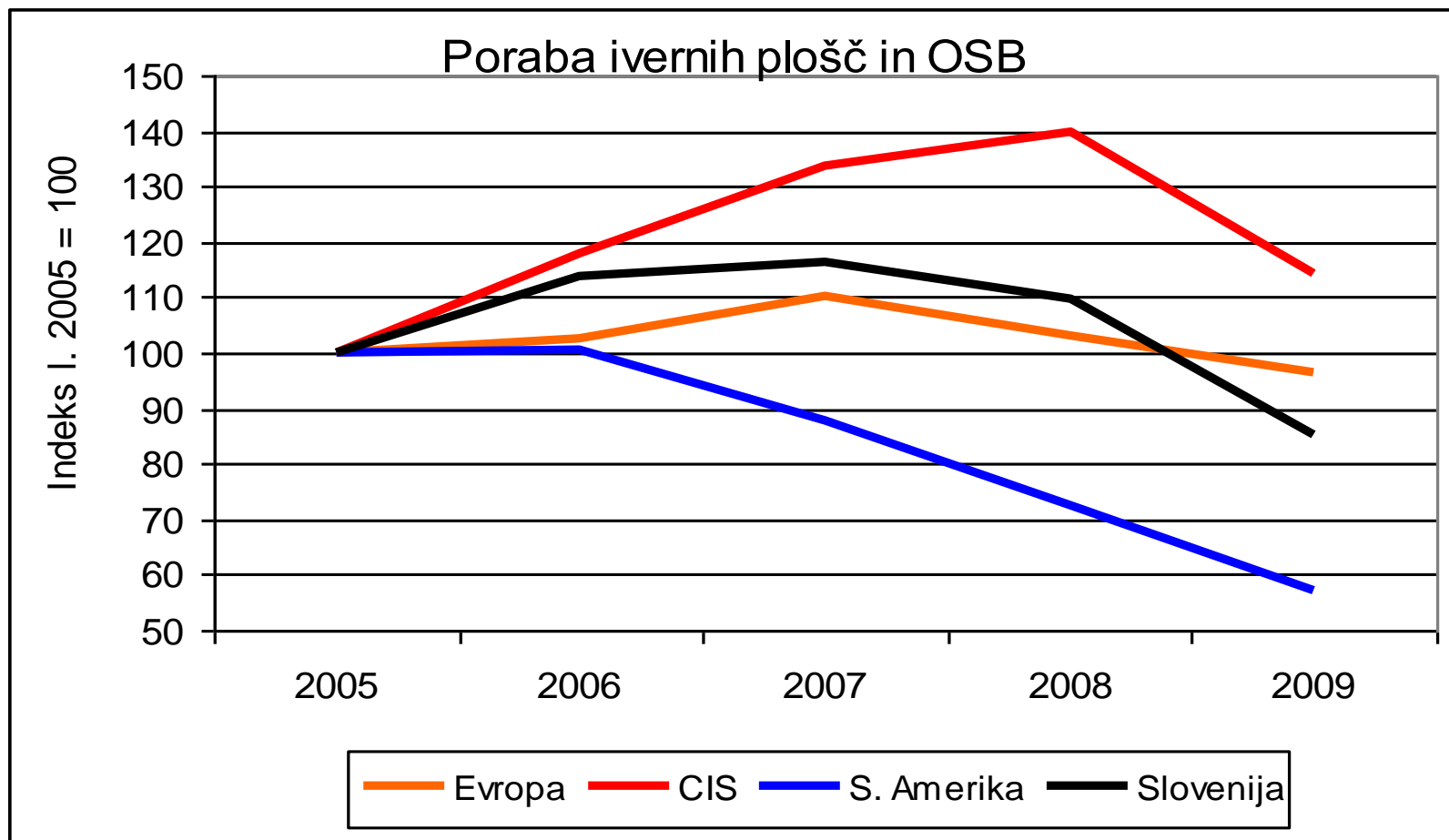
Viri podatkov



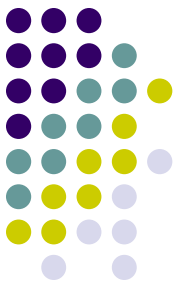
- Gozdarski inštitut Slovenije (GIS); Odd. GTE
- SURS, UN, UNECE, Eurostat
- Podjetja
- GZS
- ZGS
- ...

- Vse analize in interpretacije GIS, Oddelek za gozdno tehniko in ekonomiko

Svetovni trendi porabe – primer: iverne plošče in OSB

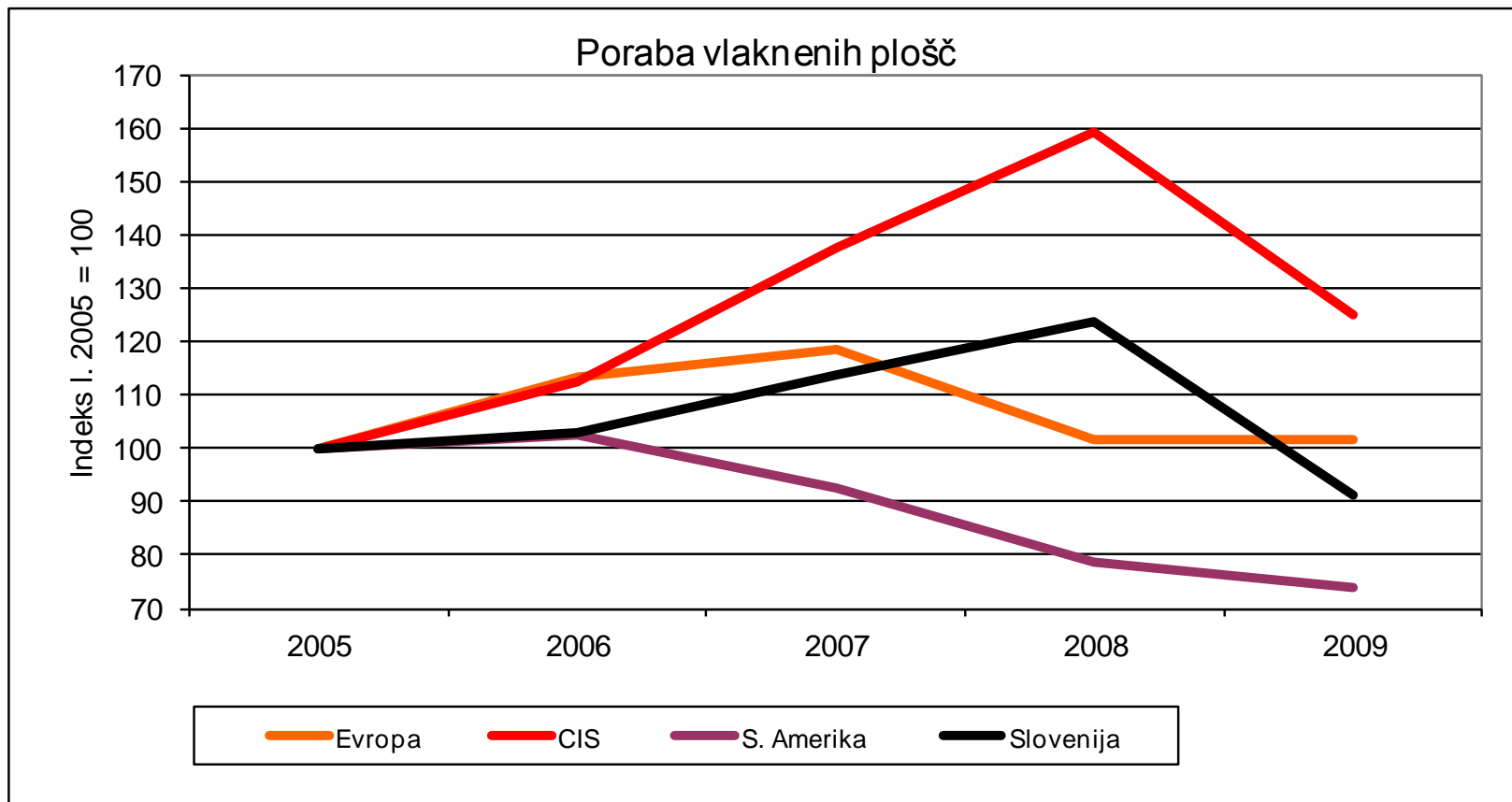


Primer za proizvodnjo, zunanjo trgovino in porabo PP: Iverne plošče in OSB - SLO

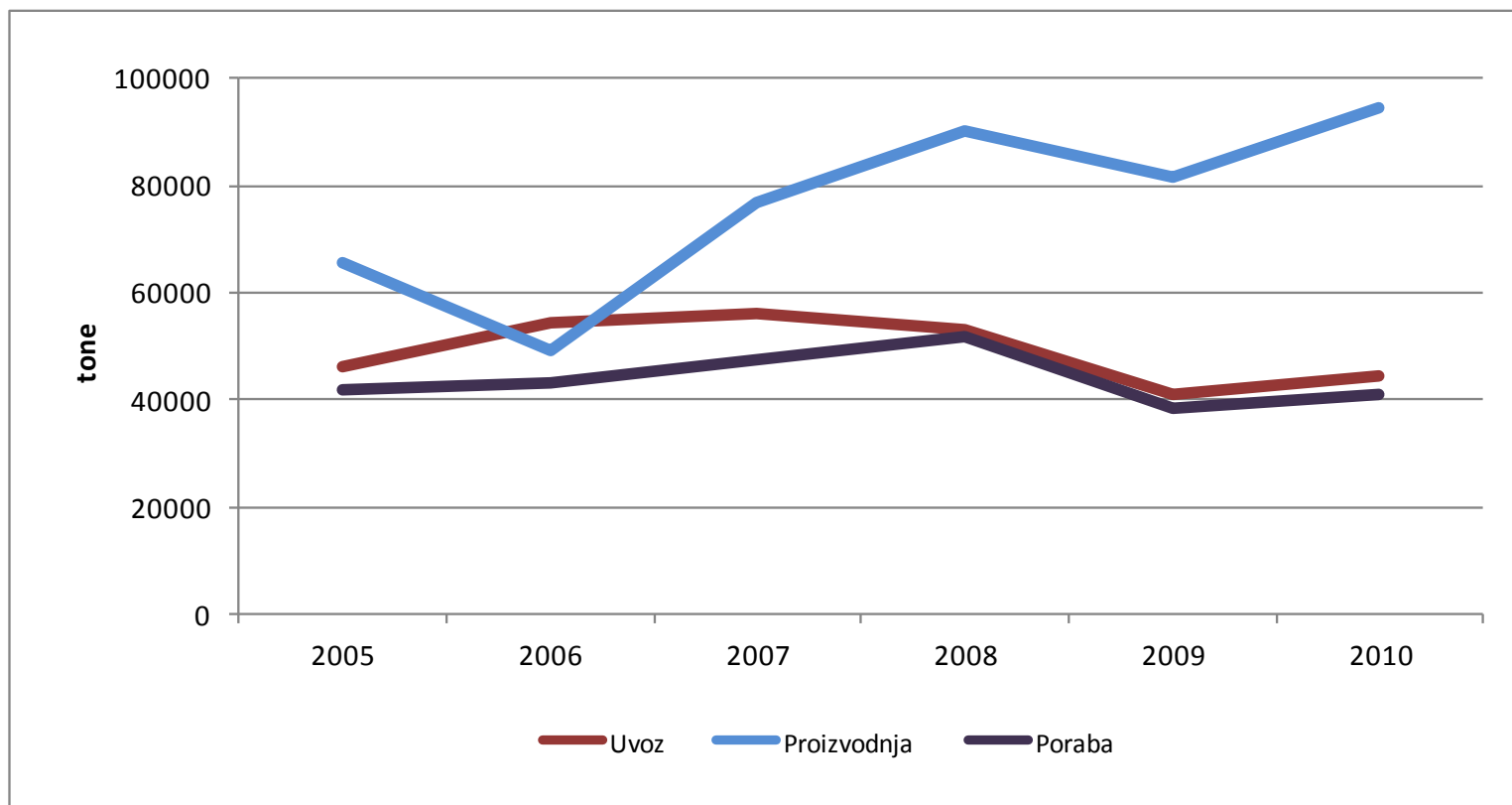


PORABA ivernih plošč je lahko indikator obsega proizvodnje pohištva.

Svetovni trendi porabe – primer: vlaknene plošče

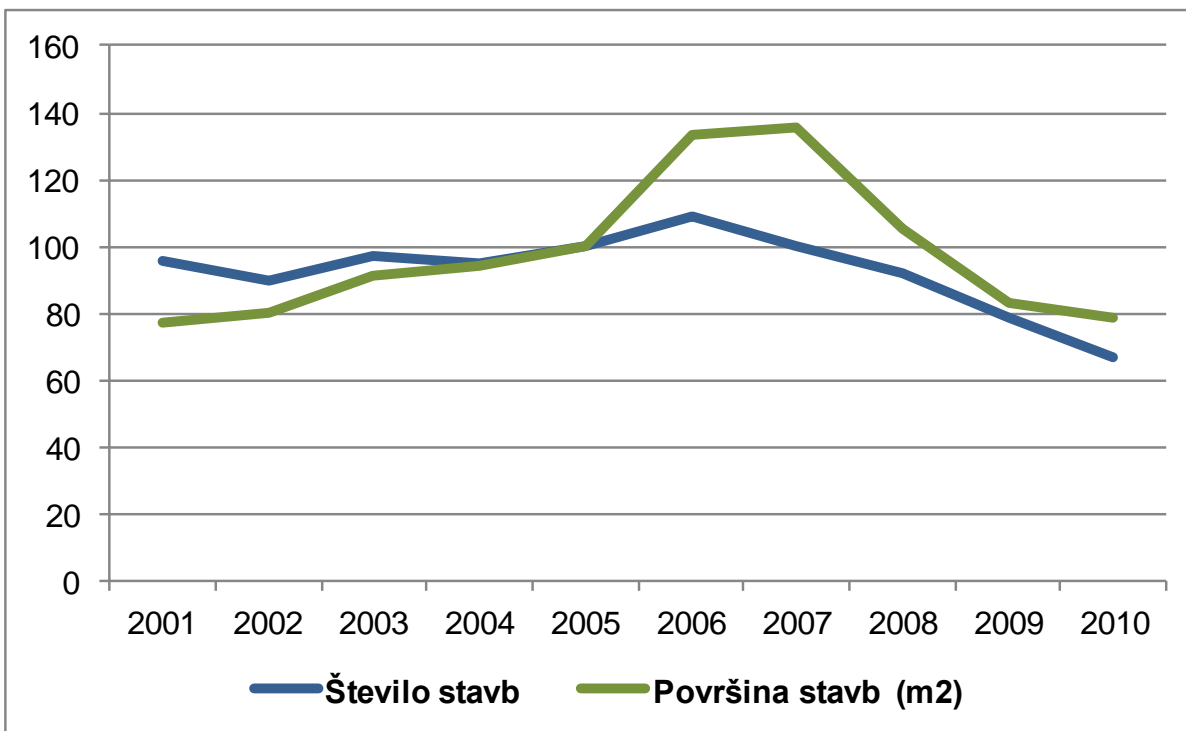


Primer za proizvodnjo, zunanjo trgovino in porabo PP: vlaknene plošče - SLO





Dovoljenja za gradnjo stavb: število stavb in njihova gradbena velikost

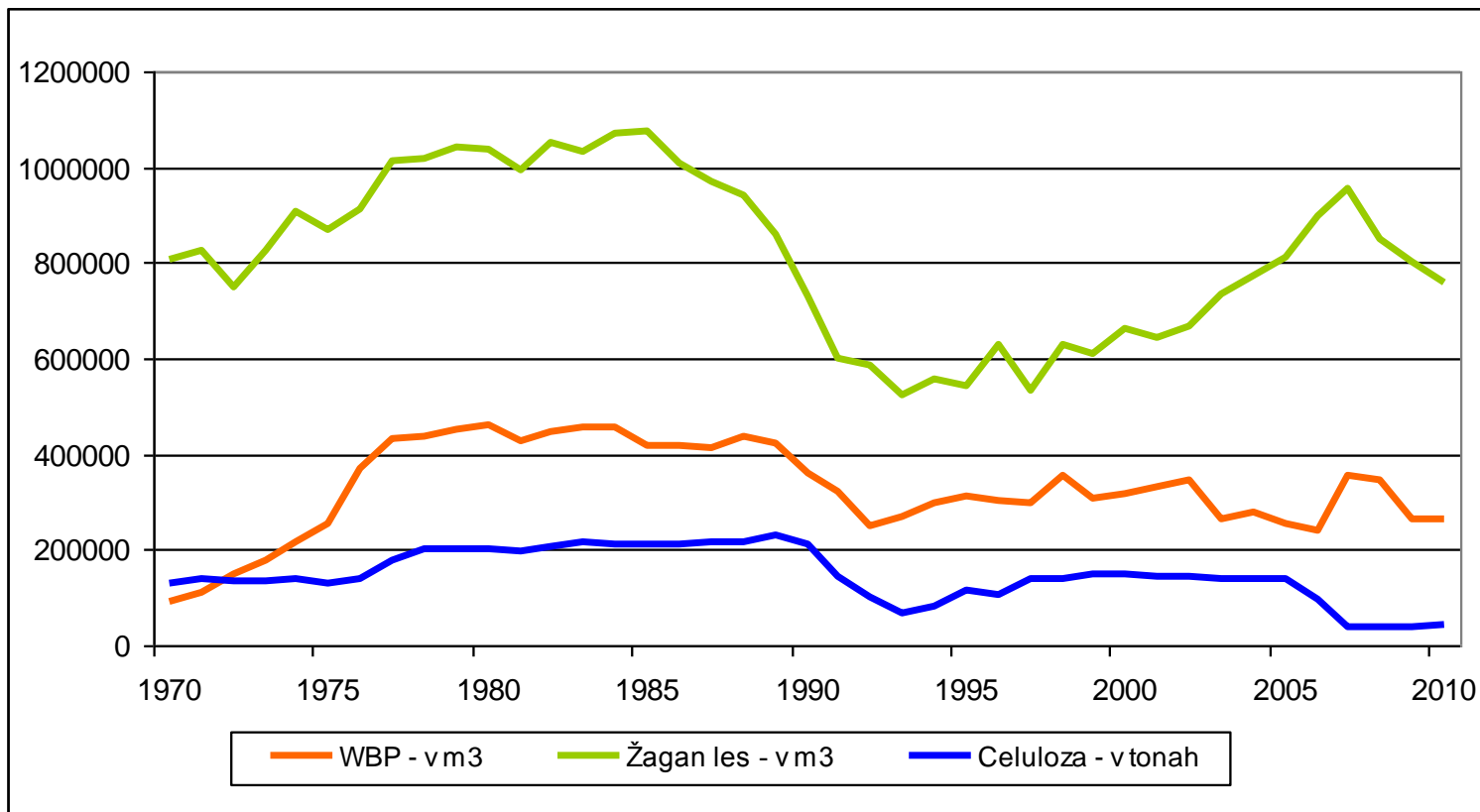


Vir podatkov: SURS

Indeks glede na leto 2005: Leto 2005 = 100

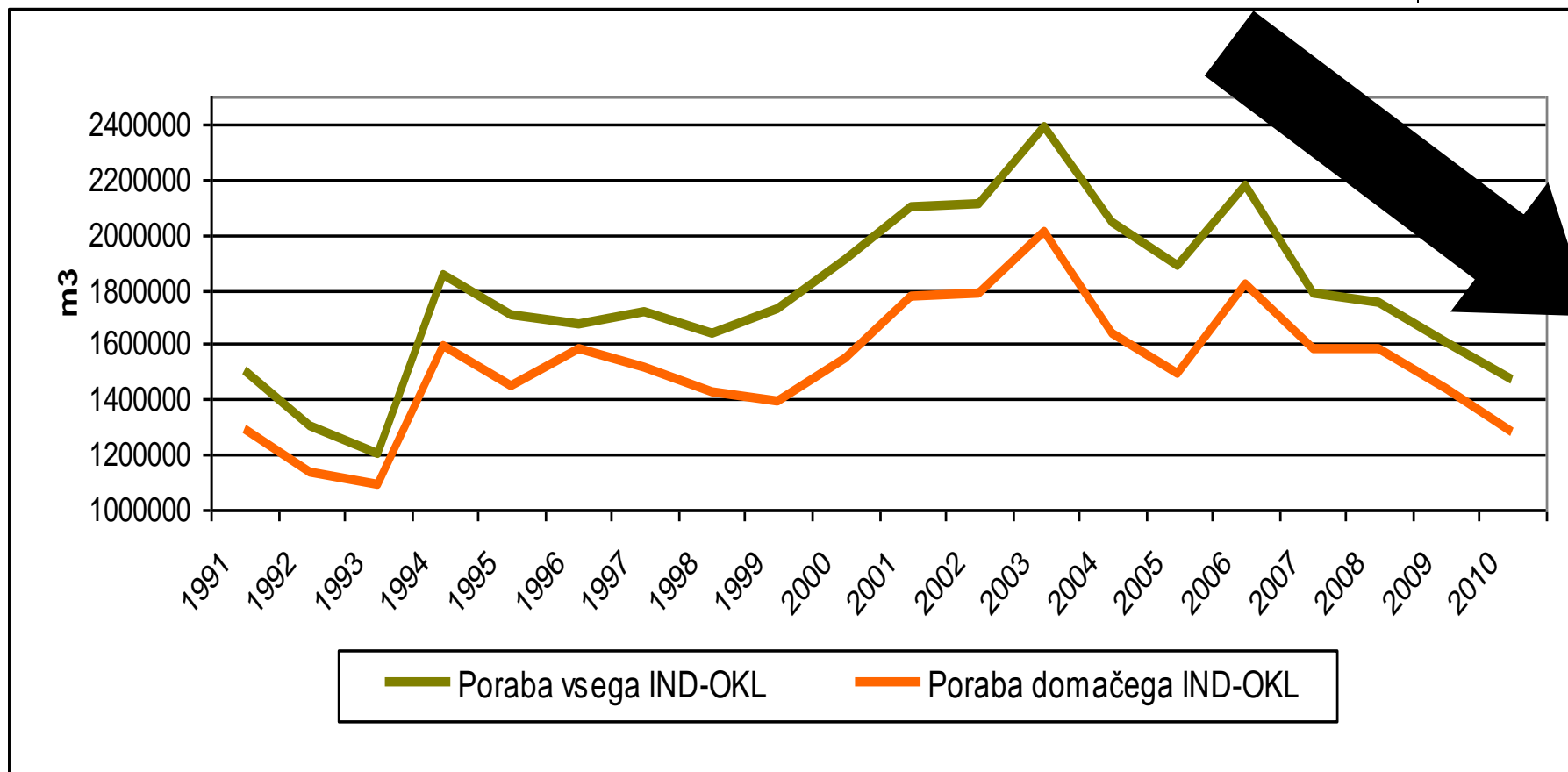
Površina stavbe obsega vsoto površin vseh etaž stavbe.

Gibanje proizvodnje primarnih lesnih proizvodov



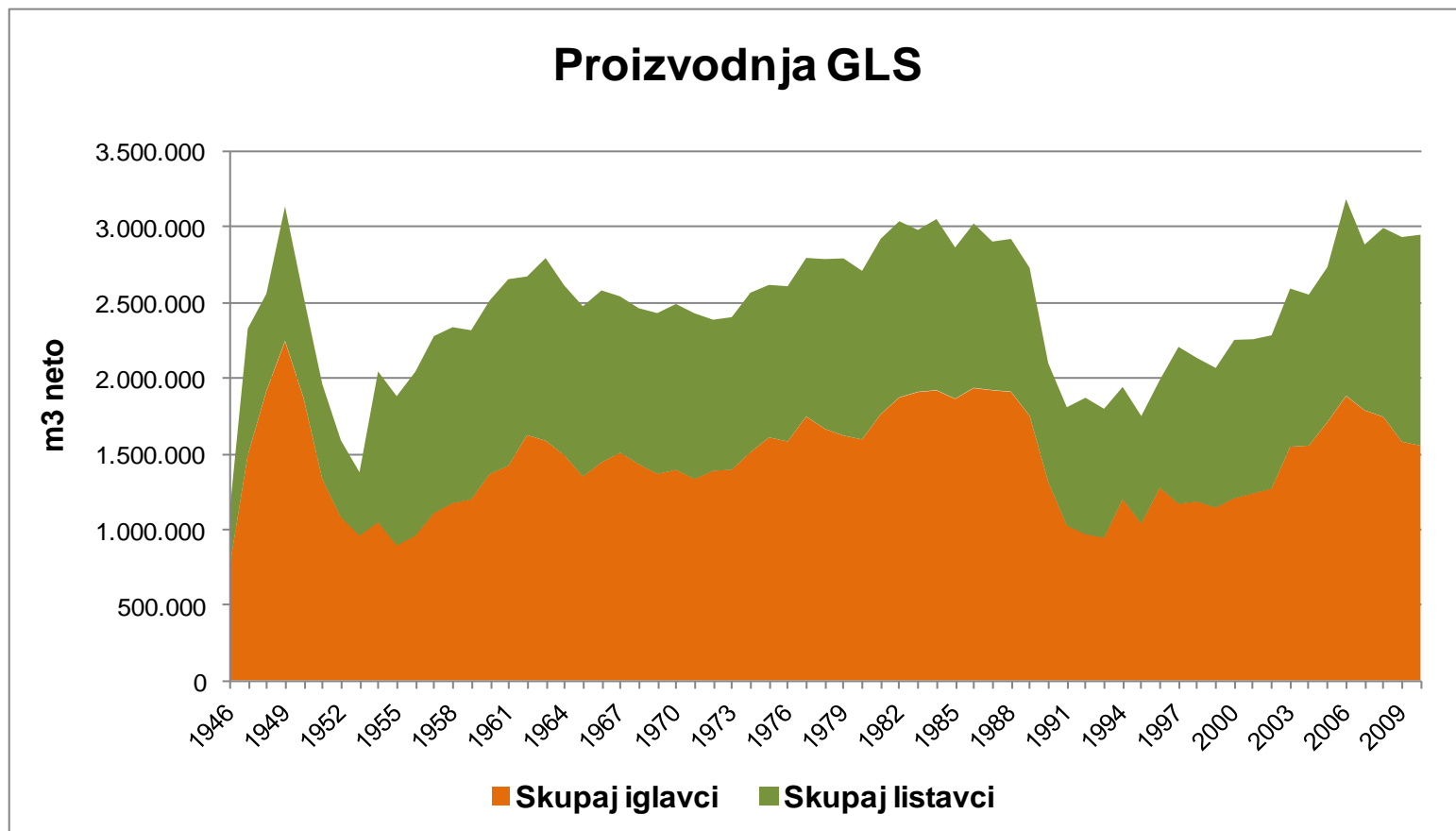
WBP: Wood Based Panels: furnir, vezane plošče, iverne in vlaknene plošče

Trend predelave GLS v industriji

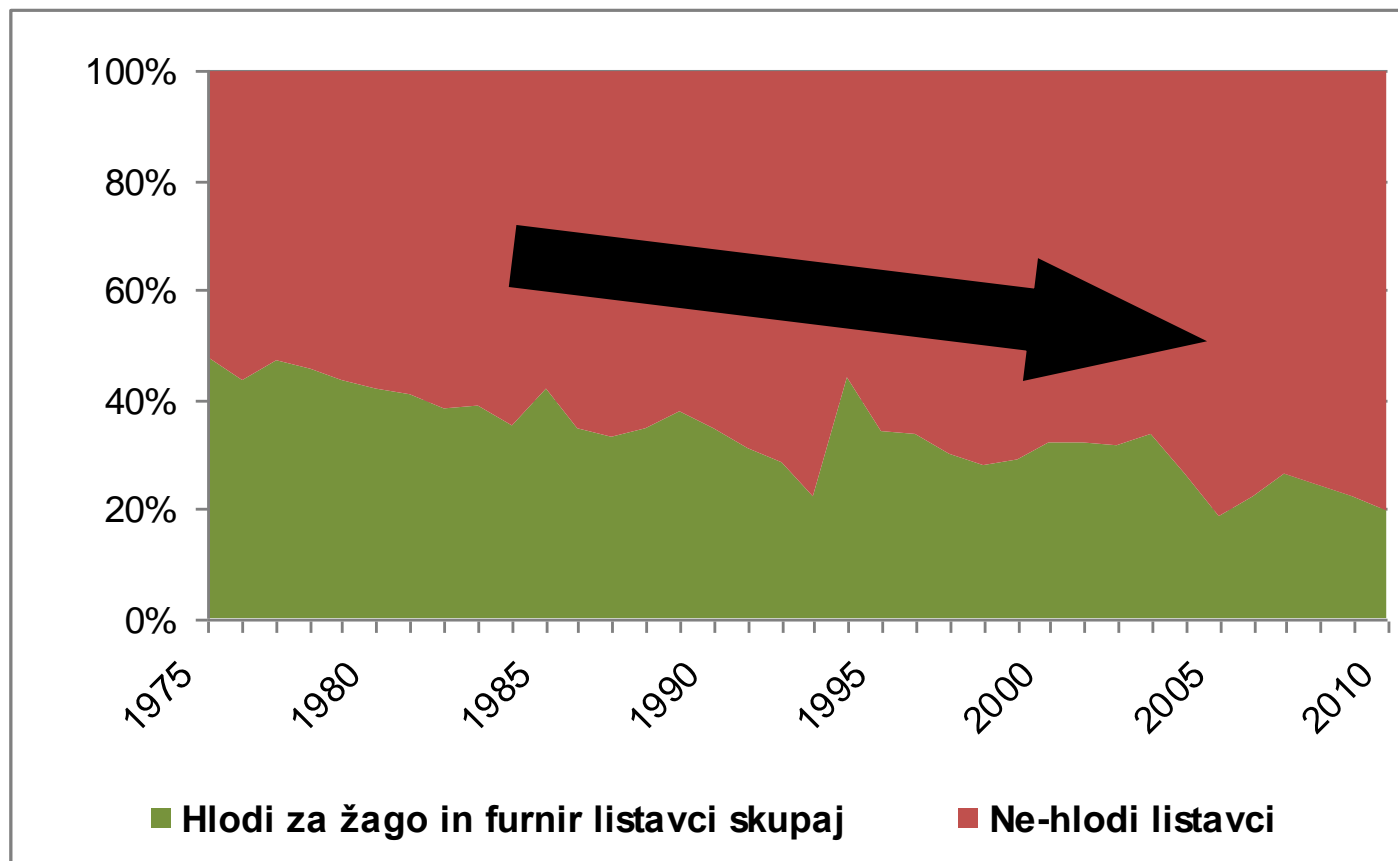


IND-OKL Industrijski okrogli les (hlodovina, les za cel. in plošče ter drug industrijski les)

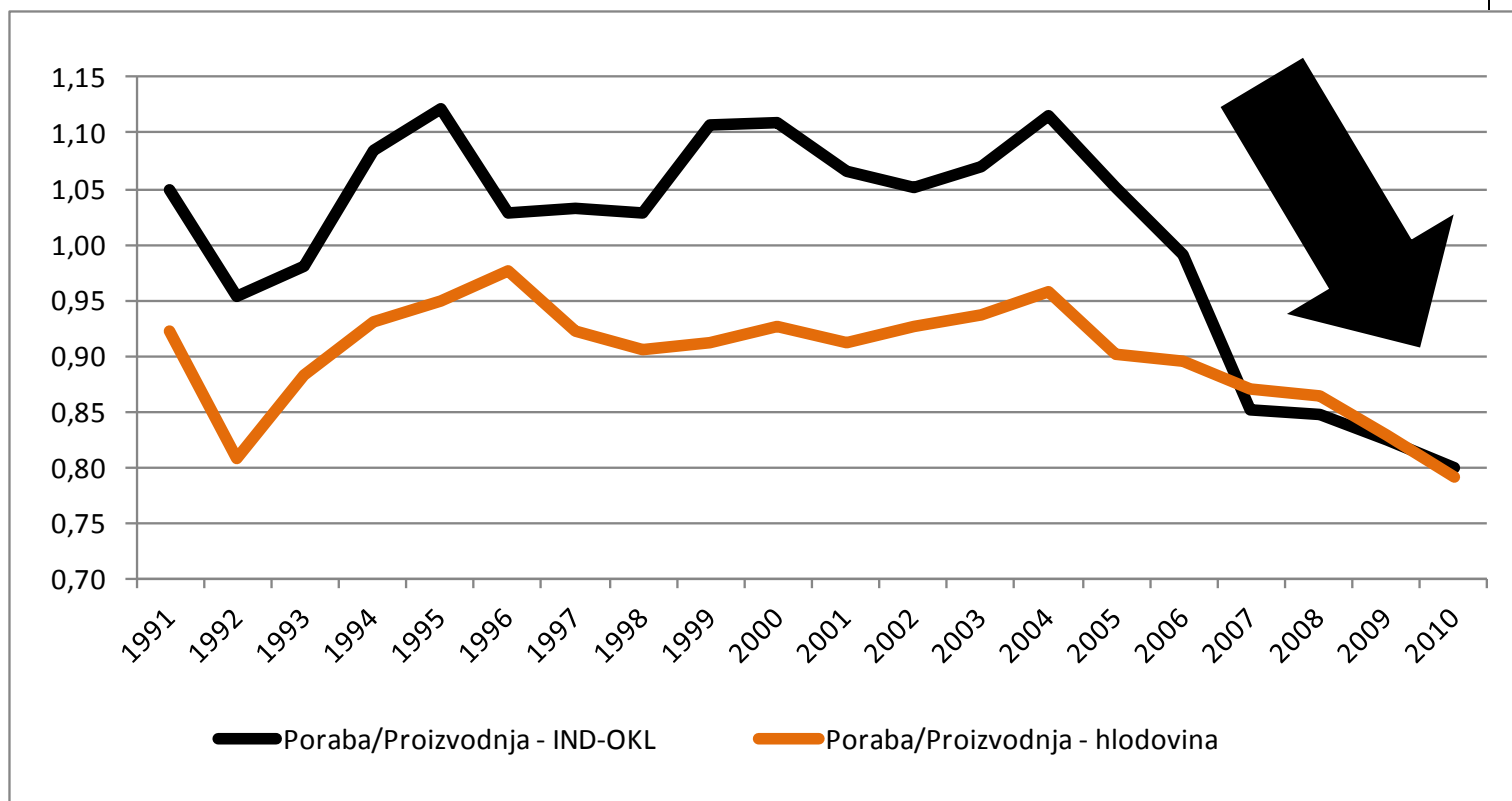
Proizvodnja gozdnih lesnih sortimentov (GLS)



Struktura rabe GLS - Listavci



Poraba GLS / Proizvodnja GLS v PREDELAVI LESA



Koeficient < 1: neto izvoz; koeficient > 1: neto uvoz

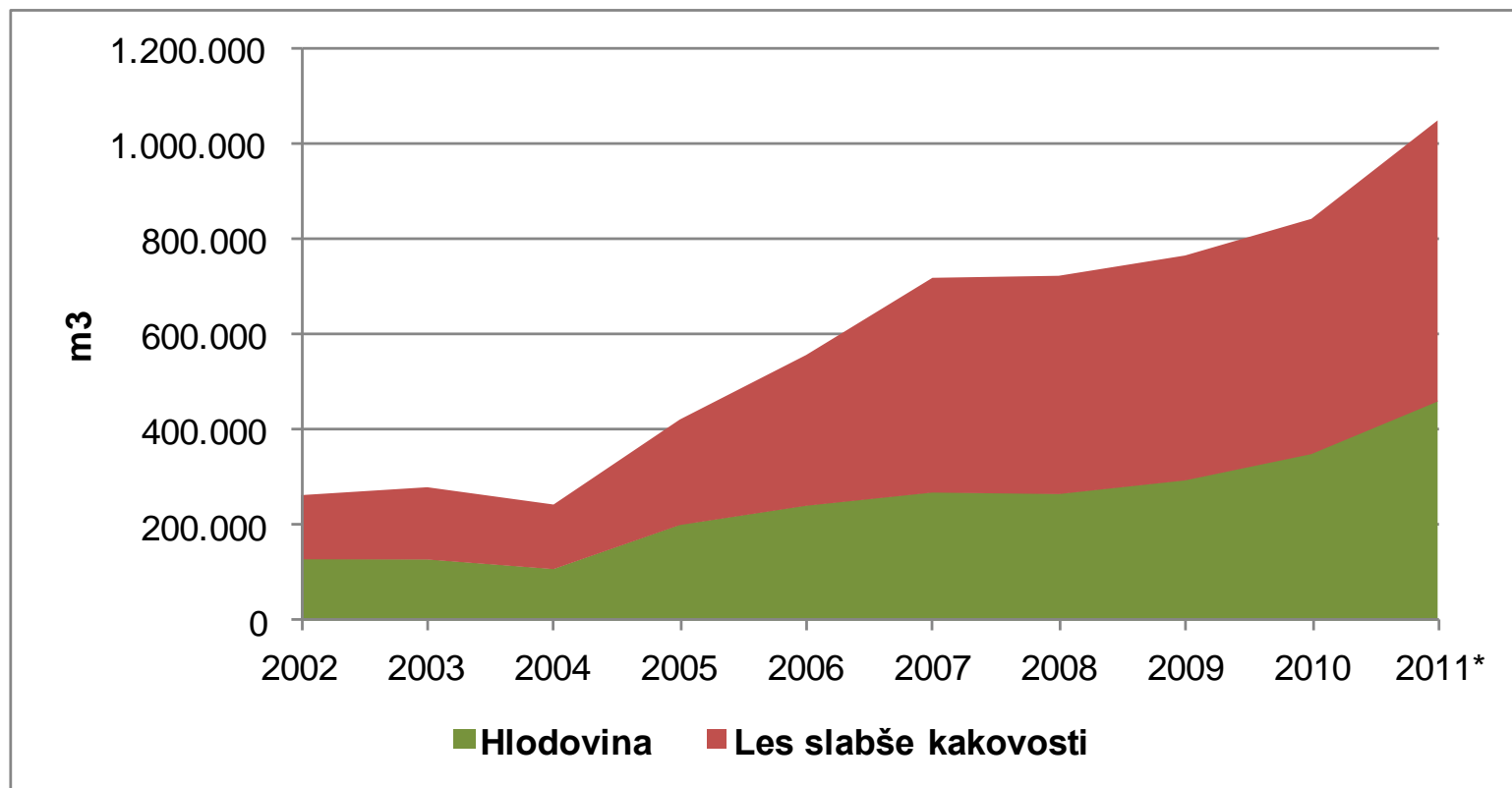
IND-OKL Industrijski okrogli les (hlodovina, les za cel. in plošče ter drug industrijski les)

Primerjava odkupnih cen lesa v SLO in Avstriji ter Nemčiji



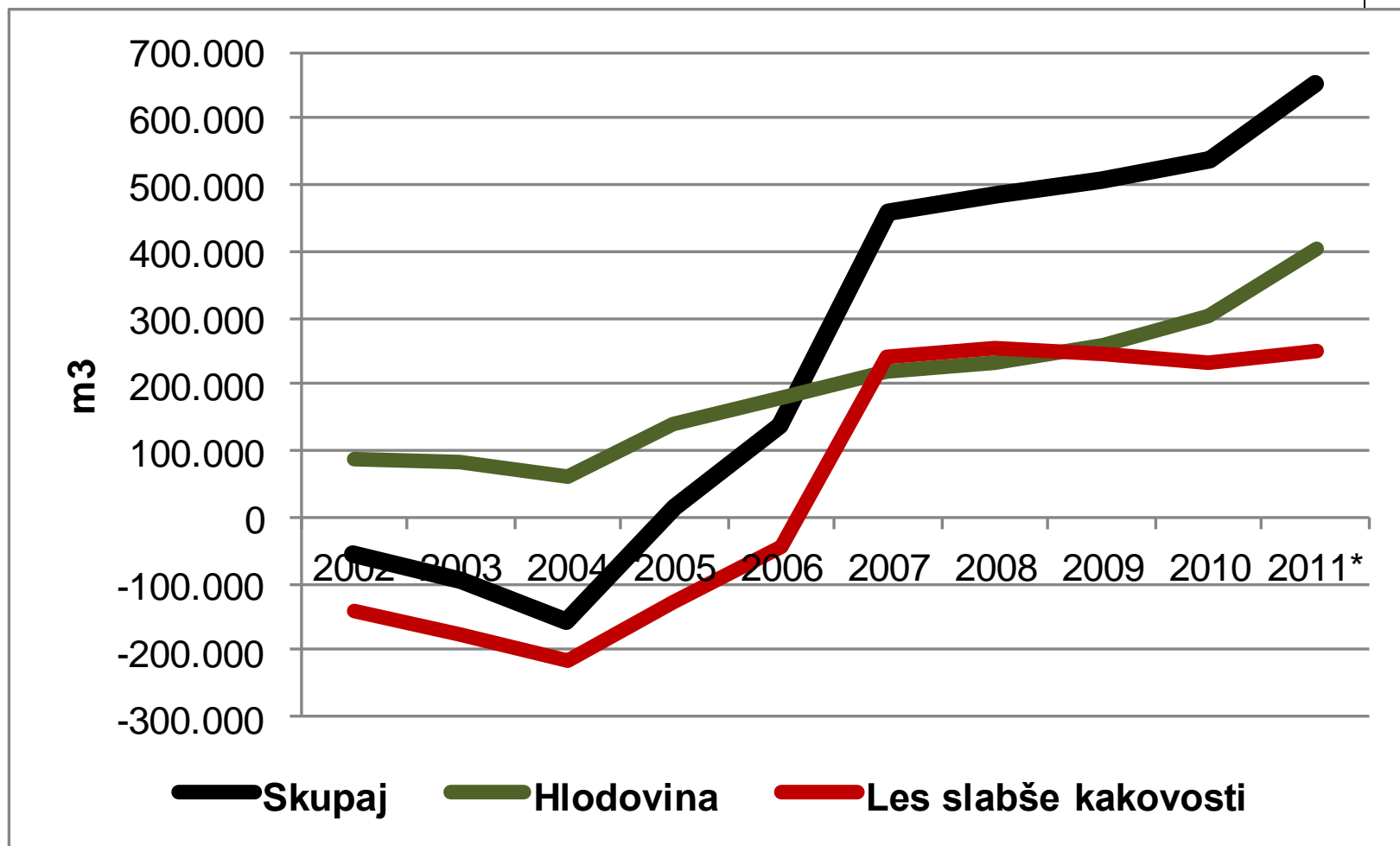
- Primer: hlodi iglavcev srednje kakovosti
- **! Primerljiva kakovost! (AT: B in DE: B/C – v SLO okvirno ŽII kakovost)**
- SLO: 65 EUR/m³ fkc (Vir: SURS)
- AT: 95-100 EUR/m³ fkc (Vir: EUWID, LKO)
- DE: 95-100 EUR/m³ fkc (Vir: EUWID)
- **Razlika: cca 30 EUR/m³**

Izvoz okroglega lesa (gozdnih lesnih sortimentov)



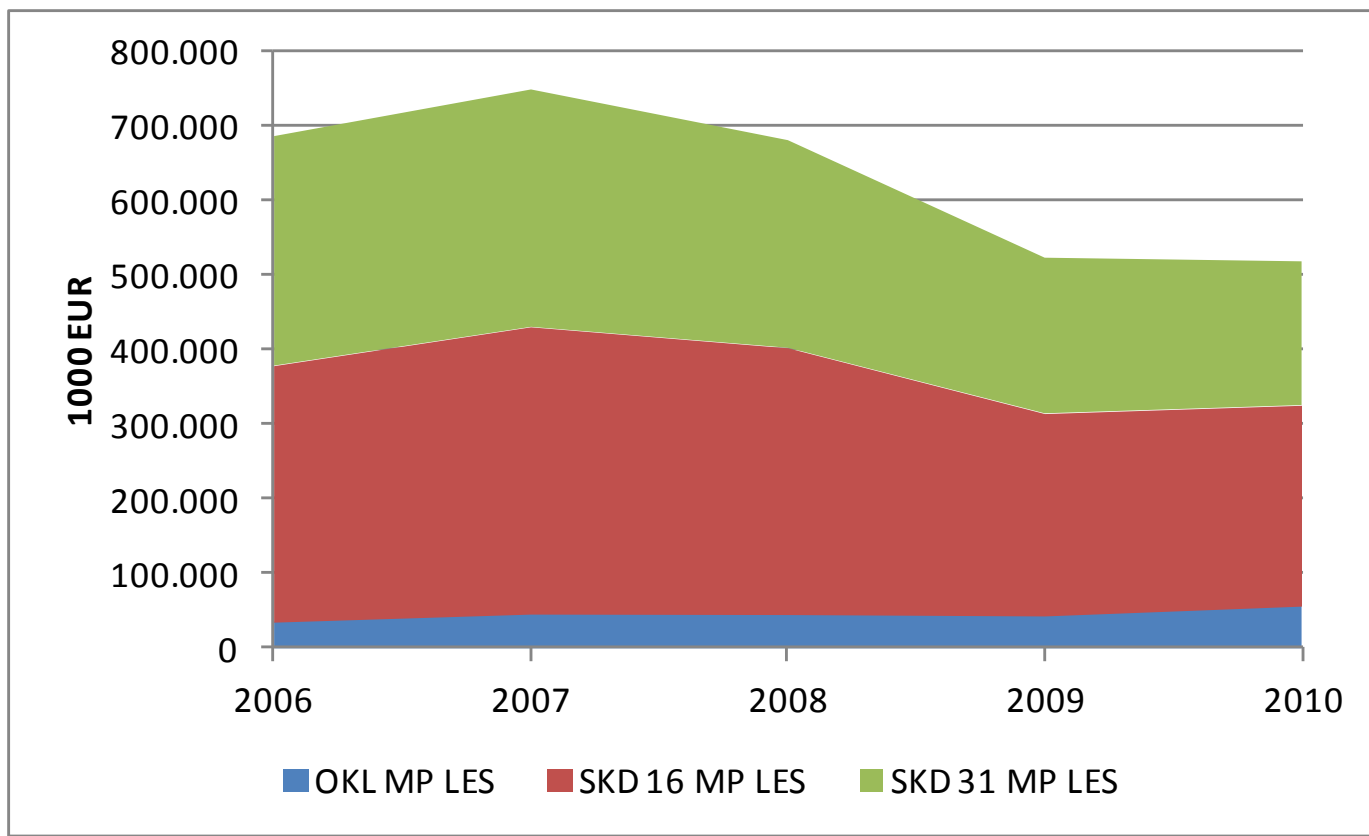
2011* - Modelna ocena izvoza OKL za leto 2011 (GIS): 1 milijon m³; od tega cca. 45 % hlodovine

Neto zunanja trgovina z GLS



2011* - Modelna ocena neto zunanje trgovine OKL za leto 2011 (GIS): 0,65 milijona m³

Trend in struktura vrednosti izvoza lesnih proizvodov



Podatki so brez izvoza ŽL iz AT!

Ocene razlik v vrednosti LP izraženo na 1 m³ vhodne surovine (RWE)



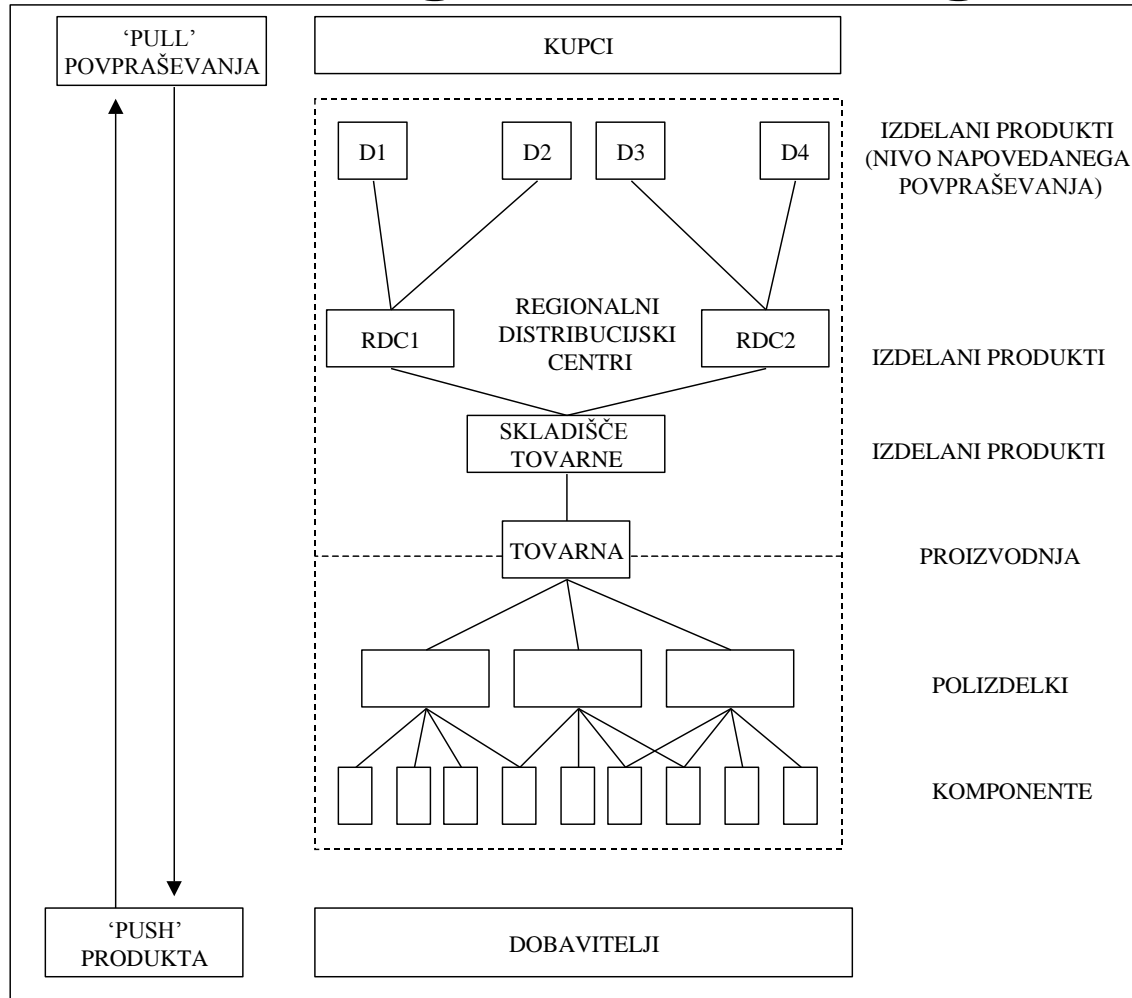
Lesni proizvod	EUR/t	EUR/m3(s)	RWE (m3 vhoda/m3 proizvoda)	EUR/RWE m3 vhoda	EUR/m3 vhoda	RAZLIKA na m3 vhoda	Indeks na ŽL IGL
Žagan les iglavcev	258	142	1,5	95	65	30	1,0
Iverne plošče	240	155	1,5	103	40	63	2,1
Opažne plošče (trislojne)	830	376	2,3	163	65	98	3,3
Vezane plošče (iz listov furnir)	925	667	3,1	215	72	143	4,8
Vlaknene plošče	369	300	1,5	200	45	155	5,2
Mehanska celuloza	500	500	2,5	200	40	160	5,4
Montažne zgradbe - lesene	1444	722	2	361	65	296	10,0
Sedeži z lesenim ogrodjem	5231	3662	3,33	1100	72	1028	34,6

m3(s) – m3 lesnega proizvoda (preračun iz ton preko gostote)

RWE – ekvivalenti okroglega lesa za proizvodnjo 1 m3 lesnega proizvoda

Okvirni izračuni GIS, ki temeljijo na statistiki zunanje trgovine, pretvorbenih faktorjih GIS in UNECE, bazi COMEXT, analizi JOLP ...).

Princip "PULL" in "PUSH" sistemov v oskrbovalnih in logističnih verigah



Vir: Christopher M. 1998. Logistics and supply chain management.

Analiza trga lesnih proizvodov in napovedi za leti 2011 in 2012



SLOVENIA

Country Market Statement 2011

Ministry of Agriculture, Forestry and Food

Ljubljana, September 2011

<http://www.unece.org/fileadmin/DAM/timber/country-info/Slovenia.pdf>

Izdelava: mag. Mitja Piškur, dr. Nike Krajnc in Tina Čebul (vsi Gozdarski inštitut Slovenije), Tomaž Remic (MKGP)

Dodatne informacije:

PROIZVODNJA, TOKOVI, ZUNANJA TRGOVINA IN PORABA OKROGLEGA INDUSTRIJSKEGA LESA IN LESNIH PROIZVODOV:

mag. **Mitja Piškur**, Gozdarski inštitut Slovenije, Odd. za gozdno tehniko in ekonomiko

E-mail: mitja.piskur@gozdis.si

PROIZVODNJA IN RABA LESA ZA ENERGETSKE NAMENE:

dr. **Nike Krajnc**, Gozdarski inštitut Slovenije, Odd. za gozdno tehniko in ekonomiko

E-mail: nike.krajnc@gozdis.si